



Architektur vor Ort

Nº 220 | 30. Jänner 2026

Erwachsenenpsychiatrie Landeskrankenhaus Rankweil

vai

Vorarlberger Architektur Institut

Gemeinnützige Vorarlberger Architektur Dienstleistung GmbH

Marktstraße 33 | 6850 Dornbirn | Austria

Telefon +43 5572 511 69 | info@v-a-i.at | www.v-a-i.at

Projektbeschreibung

Die neuen Einrichtungen für das Landeskrankenhaus Rankweil entstehen in idyllischer Lage, am südlichen Waldrand der Gesamtanlage. Drei neue quadratische Bauvolumen formieren sich nach Fertigstellung des Masterplans zu einem spannungsvollen Ensemble mit starkem Bezug zum umliegenden Naturraum. In Zukunft wird man im LKH Rankweil von einer einladenden Vorplatzsituation empfangen. Über ein zentrales Eingangsgebäude mit großzügiger Lobby und lichtdurchflutetem, zylindrischem Innenhof gelangt man auf kürzestem Wege in alle Stationen des Hauses, sowie direkt in die zentrale Ambulanz. Als erster wichtiger Baustein des zukunftsweisenden Krankenhauses wird gerade die Erwachsenenpsychiatrie fertiggestellt. Die Stationen sind übersichtlich konzipiert, die Zimmer und die Gemeinschaftsräume hell und wohnlich gestaltet. Die architektonische Gestaltung wird vom Spiel der erdfarbenen Sichtbetonfassade mit den großen Fensterelementen in Holz und Aluminium, sowie möbelartigen Einbauten und pastellfarbigen Akzenten bestimmt.

Text: Marte.Marte Architekten

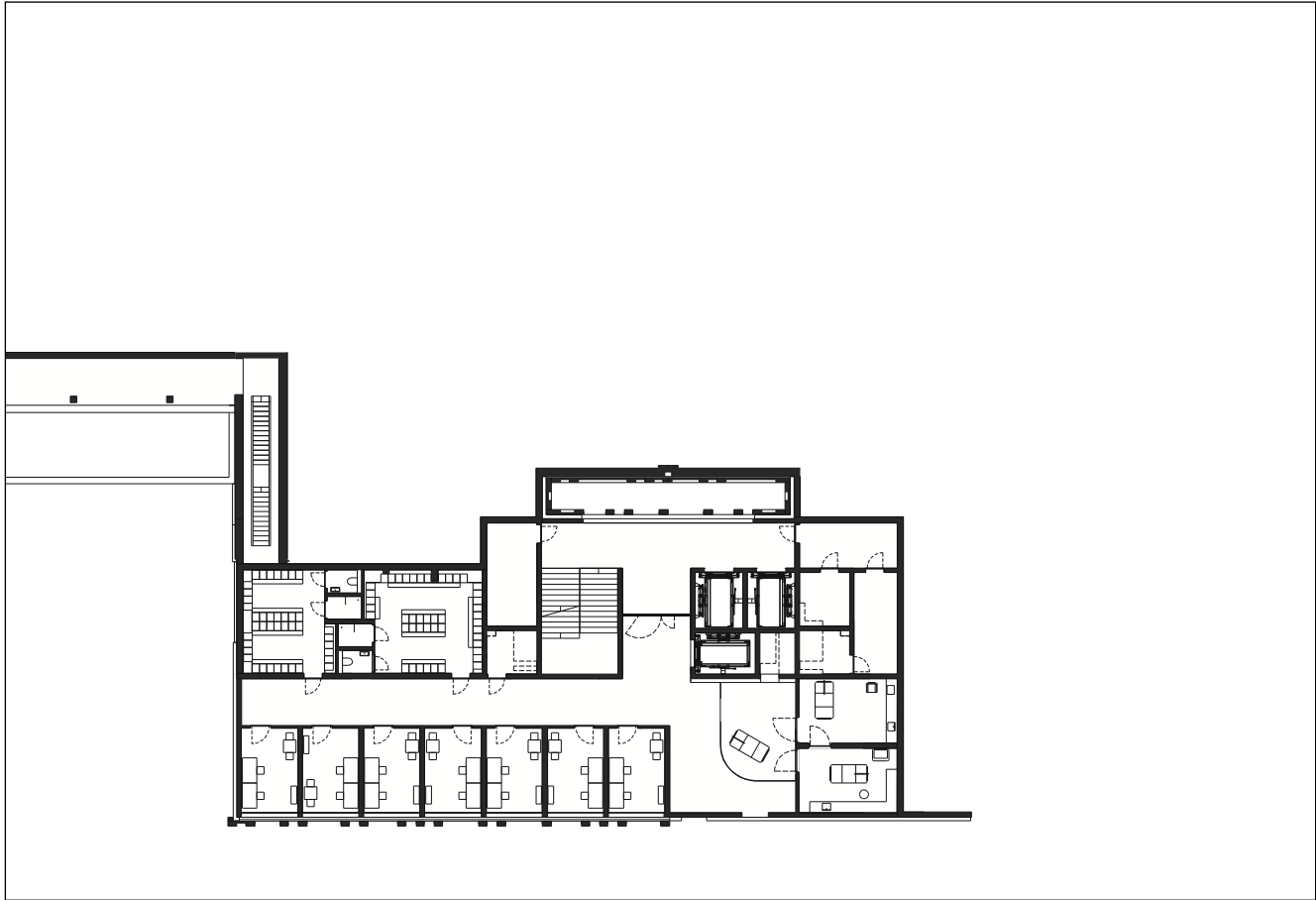
Wir bemühen uns sehr um richtige und vollständige Inhalte. Dabei sind wir stets auf die Angaben der Projektbeteiligten angewiesen. Für Irrtümer, Druck- und Satzfehler übernehmen wir keine Haftung. Hinweise bitte an info@v-a-i.at

Es wird darauf hingewiesen, dass die Veranstaltung fotografisch dokumentiert wird und diese Aufnahmen für die Öffentlichkeitsarbeit und Archivierung des vai verwendet werden.

Die Reihe „Architektur vor Ort“ wird mitfinanziert durch:

Projektdaten

Wettbewerb	<ul style="list-style-type: none">2015	Bauherr	<ul style="list-style-type: none">Vorarlberger Krankenhaus-Betriebsges.m.b.H.
Ausführungszeitraum	<ul style="list-style-type: none">2021 – 2025	Bauherrenvertretung	<ul style="list-style-type: none">Michaela Fasching, MSc MBA · Dr. Akin Kosova, MScMario Rogen, MSc · Raphaela Borg
Bebaute Fläche	<ul style="list-style-type: none">1.982 m²	Projektabwicklung	<ul style="list-style-type: none">Amt der Vorarlberger LandesregierungAbteilung Hochbau und Gebäudewirtschaft (VIIc)
Bauvolumen	<ul style="list-style-type: none">33.200 m³	Projektleitung	<ul style="list-style-type: none">Klaus Schedler
Nutzfläche	<ul style="list-style-type: none">9.500 m²	Projektsteuerung Elektrotechnik	<ul style="list-style-type: none">Peter Schagginger
Errichtungskosten	<ul style="list-style-type: none">69 Mio. Euro netto	Projektsteuerung Haustechnik	<ul style="list-style-type: none">Alexander Sohm
Konstruktion Materialisierung	<ul style="list-style-type: none">Massivbauweise in StahlbetonFassade: Fertigteilsichtbetonelemente	Architektur	<ul style="list-style-type: none">Marte.Marte Architekten ZT GmbH
		Örtliche Bauaufsicht	<ul style="list-style-type: none">gbd ZT GmbH · Markus Beck · Michael Gander · Wolfgang Haberl
		Statik	<ul style="list-style-type: none">M+G Ingenieure Dipl.-Ing. Josef Galehr ZT GmbH
		Elektro-Planung	<ul style="list-style-type: none">Ingenieurbüro Hiebeler + Mathis OG
		HKS-Planung	<ul style="list-style-type: none">GMI Ing. Peter Messner GmbH
		Lüftungsplanung	<ul style="list-style-type: none">Ender Klimatechnik GmbH
		Medizintechnikplanung	<ul style="list-style-type: none">MTP Medizintechnik Planungs GmbH · Stefan Staud
		Brandschutzplanung	<ul style="list-style-type: none">IBS - Technisches Büro GmbH · Gerhard Leibetseder
		Bauphysik	<ul style="list-style-type: none">Hafner Weithas Bauphysik GmbH · Thomas Hafner
		Baustellenkoordinator	<ul style="list-style-type: none">Dietmar Schuchter · Sicherheitskraft



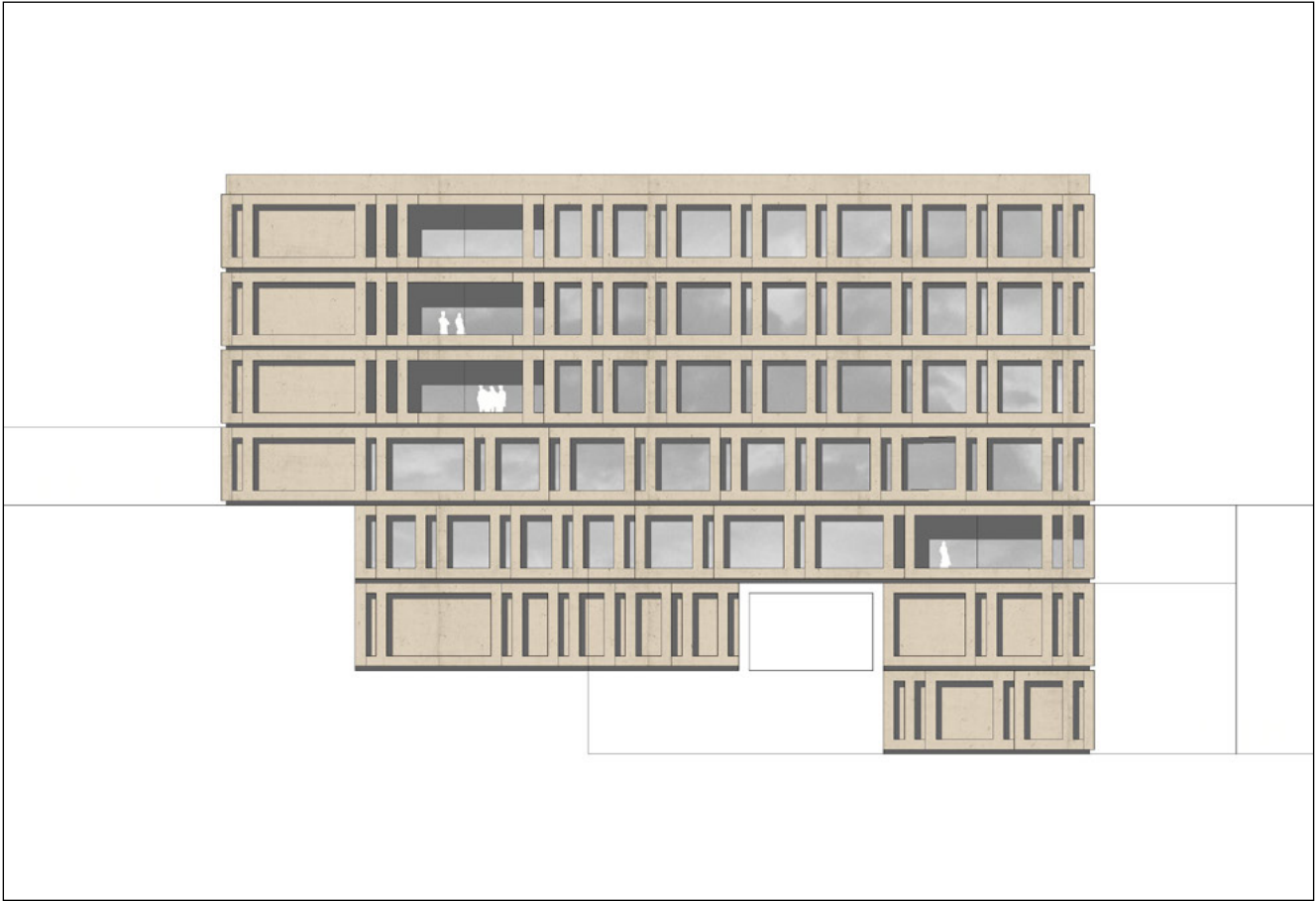
Grundriss 2. Ebene



Grundriss 5. Ebene



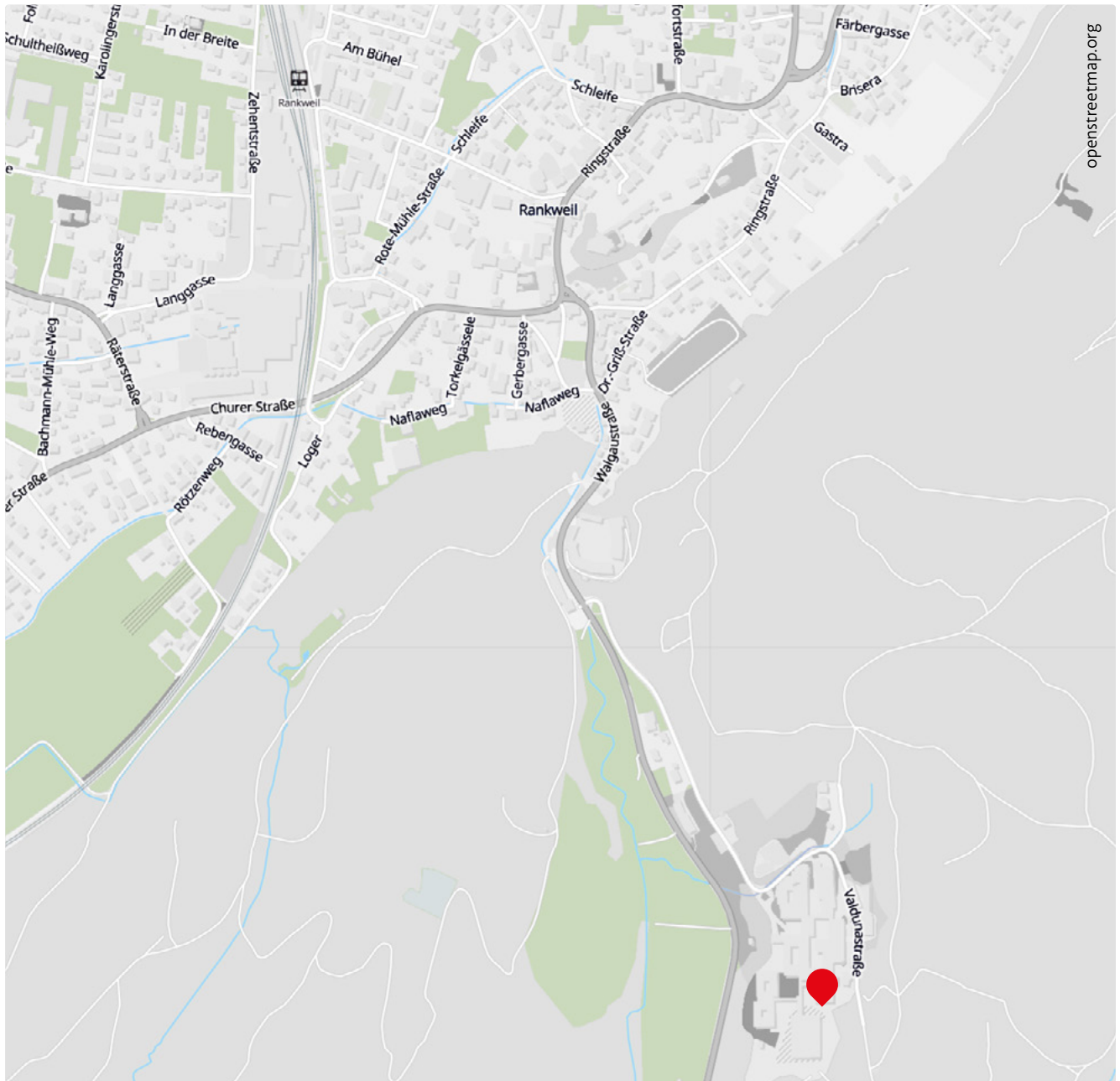
Grundriss 4. Ebene



Ansicht Norden



Lageplan und Anfahrt



Treffpunkt:

Valdunastraße 16, Rankweil

Anfahrt mit öffentlichen Verkehrsmitteln:

Haltestelle Rankweil LKH

Landbus-Linie 480